

**OPIS**  
**PLANOWANYCH ROBÓT BUDOWLANYCH**

DLA INWESTYCJI:

**„ROBOTY REMONTOWE PARTERU”**

44-273 RYBNIK UL. Raciborska 260

Projekt remontu dotyczy zakresu pow. Parteru :

- 1) Proponowane jest zastosowanie do przebudowy wewnętrznych ścian działowych beton komórkowy lub GK.
- 2) Zamurowania części jednych drzwi w celu osadzenia okna.
- 3) Modernizacja i/lub odtworzenie oświetlenia. Sprawdzenie i/lub odtworzenie oświetlenia ewakuacyjnego i awaryjnego. .
- 4) Przeprowadzenie uzupełnienia tynków, malowanie ścian i stropów kolory zbliżone do zastosowanych dotychczas.
- 5) Lamperie na ciągach komunikacyjnych - farba odporna na zabrudzenia.
- 6) Zamurowanie doświetla piwnicznego z otynkowaniem, dociepleniem zewnętrznym oraz uzupełnieniem tynku ściany wewnętrznej. Powierzchnię elewacyjną pomalować w kolorze aktualnej elewacji.
- 7) Podjazd chodnikowy do wejścia bocznego z podestem dla osób niepełnosprawnych - elewacja płd.–zach.
- 8) Renowacja posadzek - odporne na wilgoć i antypoślizgowe.
- 9) Zadaszenie nad wejściem bocznym.
- 10) Wyposażenie toalety dla osób niepełnosprawnych.

Mgr Inż. Arch.

mgr inż. arch. **ANDRZEJ MIKULSKI**  
Uprawnienia budowlane bez ograniczeń  
do projektowania i kierowania robotami  
budowlanymi w spec. architektonicznej: **Nr 103/02**  
**ŚOIA RP : SL - 0570**

Andrzej Mikulski

Rybnik 26 stycznia 2026r.



IZBA ARCHITEKTÓW  
RZECZYPOSPOLITEJ POLSKIEJ

Śląska Okręgowa Rada Izby Architektów RP

## **ZAŚWIADCZENIE - ORYGINAŁ**

(wypis z listy architektów)

Śląska Okręgowa Rada Izby Architektów RP zaświadcza, że:

**MGR INŻ. ARCH. ANDRZEJ MARIUSZ MIKULSKI**

posiadający kwalifikacje zawodowe do pełnienia samodzielnych funkcji technicznych w budownictwie w specjalności architektonicznej i w zakresie posiadanych uprawnień nr **103/02**,  
jest wpisany na listę członków Śląskiej Okręgowej Izby Architektów RP  
pod numerem: **SL-0570**.

Członek czynny od: 25-04-2002 r.

Data i miejsce wygenerowania zaświadczenia: 13-06-2025 r. Katowice.

Zaświadczenie jest ważne do dnia: **30-06-2026 r.**

Podpisano elektronicznie w systemie informatycznym Izby Architektów RP przez:  
ANITA LANGER, Sekretarz Okręgowej Rady Izby Architektów RP.

Nr weryfikacyjny zaświadczenia:

**SL-0570-Y3C6-1F47-1ECC-69FA**



WOJEWODA ŚLĄSKI

Katowice 21 stycznia 2002 r.  
AG.II.4/AZ/7131-2/103/2002

**DECYZJA 103/02**

Na podstawie art.13 i 14 ustawy z dnia 7 lipca 1994 r. Prawo budowlane (tekst jednolity Dz.U.Nr 106 z 2000 r. poz. 1126), i § 9 ust.1 rozporządzenia M.G.P.iB. z dnia 30.12.1994 r. w sprawie samodzielnych funkcji technicznych w budownictwie (Dz.U. Nr 8, poz. 38 z 1995 r.), w związku z art. 104 § 1 i 2 Kpa (tekst jednolity Dz.U. nr 98 z 2000 r. poz. 1071), po rozpatrzeniu wniosku Pana Andrzeja Mikulskiego na podstawie dokumentów stwierdzających wymagane wykształcenie oraz praktykę zawodową oraz na podstawie pozytywnej oceny z egzaminu na uprawnienia budowlane złożonego przed Komisją egzaminacyjną powołaną Zarządzeniem Nr 160/99 z 19 sierpnia 1999 r. stwierdza się, że :

**Pan magister inżynier architekt Andrzej MIKULSKI**

ur. dnia 19 sierpnia 1963 r. w Szczecinie

**o t r z y m u j e**

**UPRAWNIENIA BUDOWLANE**

**bez ograniczeń**

**do projektowania i kierowania robotami budowlanymi**

**w specjalności: architektonicznej**

**Uzasadnienie**

W związku z potwierdzeniem przez Komisję egzaminacyjną powołaną przez Wojewodę Śląskiego Zarządzeniem nr 160/99 z 19 sierpnia 1999 r., posiadania przez Pana mgr inż.arch.Andrzeja Mikulskiego wymaganego prawem wykształcenia na Wydziale Architektury na kierunku Architektura i Urbanistyka oraz praktyki zawodowej koniecznej do uzyskania uprawnień budowlanych w w/w specjalności i po uzyskaniu pozytywnego wyniku egzaminu na uprawnienia budowlane, orzeczono jak w sentencji.

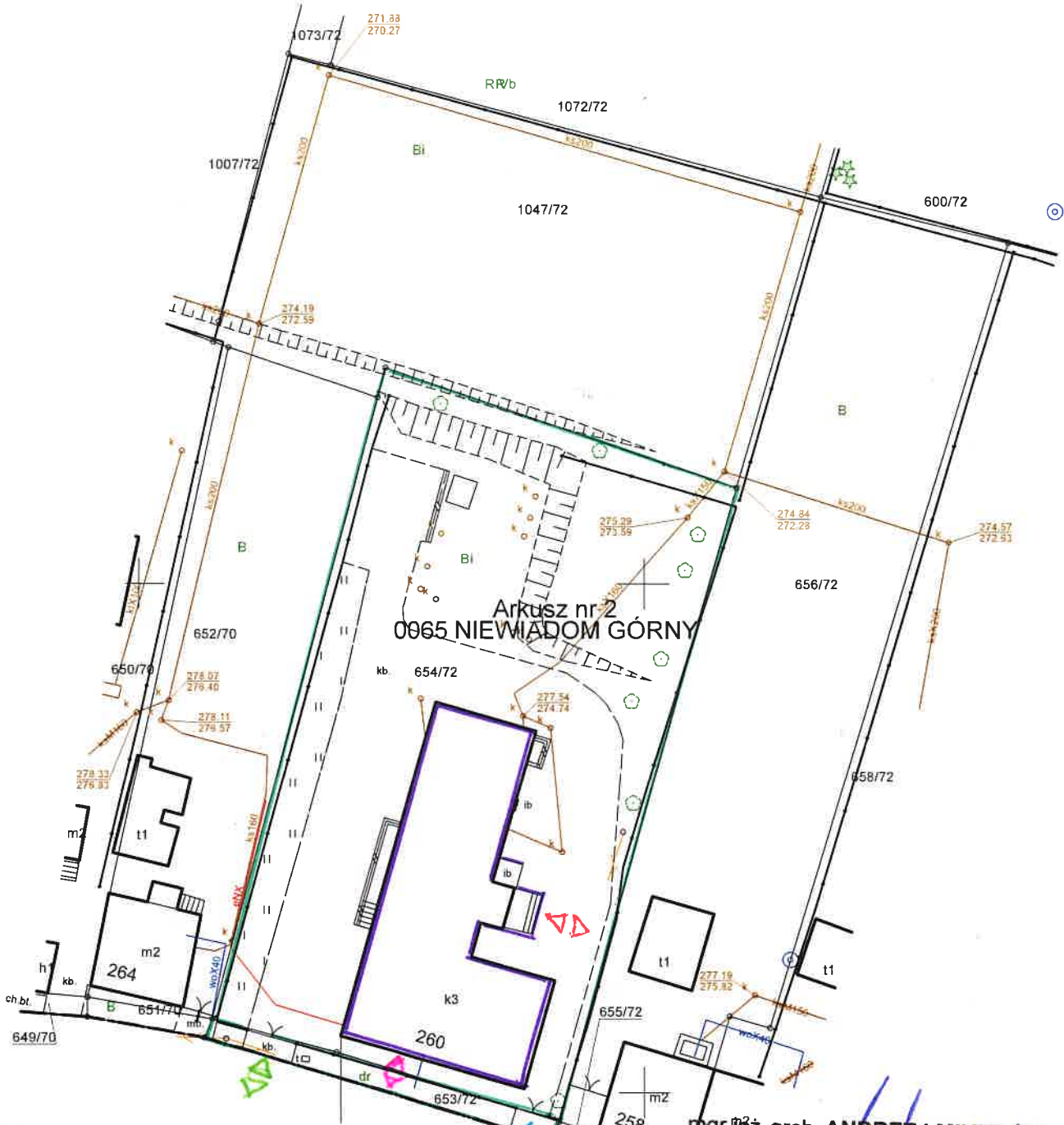
Od niniejszej decyzji przysługuje odwołanie do Głównego Inspektora Nadzoru Budowlanego 00-926 Warszawa ul. Krucza 38/42, za pośrednictwem Wojewody Śląskiego w terminie 14 dni od daty otrzymania decyzji.

Otrzymują:

1. Pan Andrzej Mikulski  
ul.Ślawików 19A/18, 44-200 Rybnik
2. Główny Inspektor  
Nadzoru Budowlanego  
ul. Krucza 38/42, 00-926 Warszawa
3. a/a



Mapa zasadnicza  
Skala 1:500  
Województwo: województwo śląskie  
Powiat: powiat RYBNIK  
Jednostka ewid.: 247301\_1 - M.RYBNIK  
Obręb: 0065 - NIEWIADOM GÓRNY

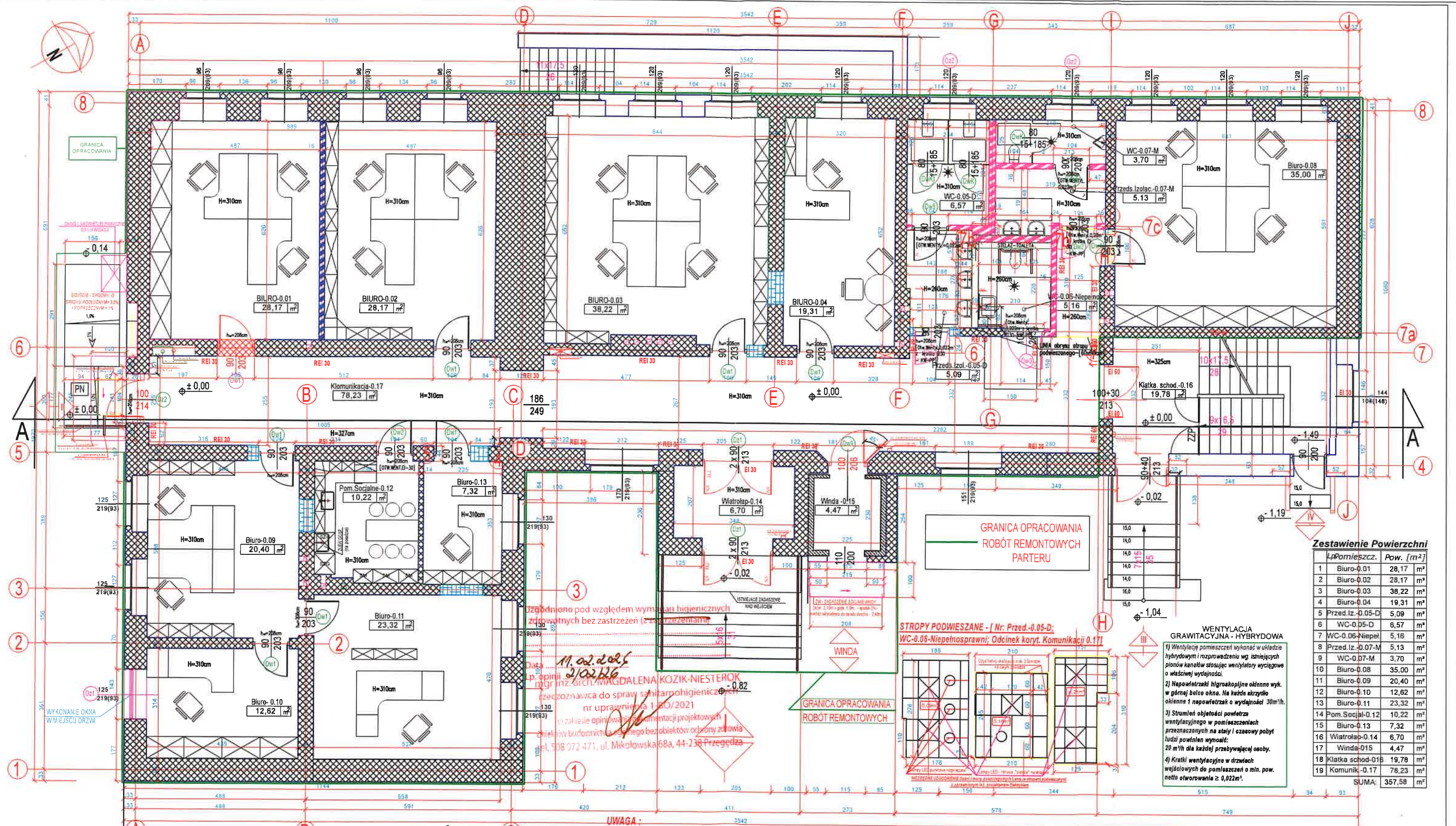


**LEGENDA :**

- GRANICA NIERUCHOMOŚCI
- BUDYNEK - REMONT PARTERU
- WJAZD GŁÓWNY DO BUDYNKU
- WJAZD BOCZNY DO BUDYNKU
- WEJŚCIE / WYJŚCIE - GŁÓWNE DO BUDYNKU
- WEJŚCIE / WYJŚCIE - BOCZNE DO BUDYNKU

WYKONAWCA	ROBOTY REMONTOWE PARTERU	INWESTOR
Zakład Gospodarki Mieszkaniowej  ul. Kościuszki 17 44-201 Rybnik	Dz. Nr 654/72; Woj. Śląskie, Powiat RYBNIK; Jedn. ewid.: 247301_1-1- M.RYBNIK ; Obręb: 0065-NIEWIADOM GÓRNY; Pow.: 0,2416 ha; 44-273 Rybnik ul. Raciborska 260	Zakład Gospodarki Mieszkaniowej  ul. Kościuszki 17 44-201 Rybnik
	Investycja	
	Roboty remontowe PARTERU	
	Architektoniczno - Budowlana	
	Kat.: XVI	
ul. Kościuszki 17 44-201 Rybnik	Typul Rys.	ul. Kościuszki 17 44-201 Rybnik
	MAPA ZASADNICZA	
	Nr Rys. I Skala 1:500	
	Projektant: mgr inż. arch. ANDRZEJ MIKULSKI Data: 2026-01-26 Podpis: [Signature]	
ul. Kościuszki 17 44-201 Rybnik	Projektant: mgr inż. arch. ANDRZEJ MIKULSKI Data: 2026-01-26 Podpis: [Signature]	ul. Kościuszki 17 44-201 Rybnik
	Projektant: mgr inż. arch. ANDRZEJ MIKULSKI Data: 2026-01-26 Podpis: [Signature]	





Zestawienie Powierzchni

Lp.	Pomieszczenie	Pow. [m <sup>2</sup> ]
1	Biuro-0.01	28,17
2	Biuro-0.02	28,17
3	Biuro-0.03	38,22
4	Biuro-0.04	19,31
5	Przedz. iz.-0.05-D	5,09
6	WC-0.05-D	6,57
7	WC-0.06-Niepeł.	5,16
8	Przedz. iz.-0.07-M	5,13
9	WC-0.07-M	3,70
10	Biuro-0.08	35,00
11	Biuro-0.09	20,40
12	Biuro-0.10	12,62
13	Biuro-0.11	23,32
14	Pom. Socjalne-0.12	10,22
15	Biuro-0.13	7,32
16	Wiatrołap-0.14	6,70
17	Winda-0.15	4,47
18	Klatka schod.-0.16	19,78
19	Komunik.-0.17	78,23
SUMA:		357,58

LEGENDA - Symboli OPISOWYCH:

Lp.	NAZWA ELEMENTU	SYMBOL	Lp.	NAZWA ELEMENTU	SYMBOL
1	WYS. POMIESZCZENIA	H =	11	SZAFKA MAGAZYNOWA	SM
2	WYS. DO SPODU NADPROŻA	h <sub>sp</sub> =	10	GŁÓWNE ZABEZP. BUDYNKU	GZB
3	WYSOKOŚĆ DO PARAPETU	h <sub>p</sub> =	11	TABLICA LICZNIKOWA	TL
4	SAMOZAMYK. SPOWOLNION	SzS	12	TABLICA BEZPIECZNIKOWA	TB
5	SAMOZAMYKACZ	Sz	13	PRZECIEMPOŻ. WYL. PRAKU	PWP
6	Regulator Kierunki Zmiany	RKZ	14	PODEST - NIEPEŁNOSPRAWNY	PN
7	ZABEZP. - ZEŚCIEŻ DO PIWNIC	ZZP	15	HOZANT PPOŻ.	HPP
8	WYŁĄCZNIK WINDY	WW	16	OGRANICZNIK DZWIKOWY	OD
9	Otwory Went. Drzwi min. 0,22m <sup>2</sup>	Otw. Went.	17	ZADASZENIE WEJŚCIA	ZW
10	SZAFKA GOSPODARCZA	SZG	18	Kratka Went. P.Pak. - EI 30	KW-PP

RODZAJE ŚCIAN

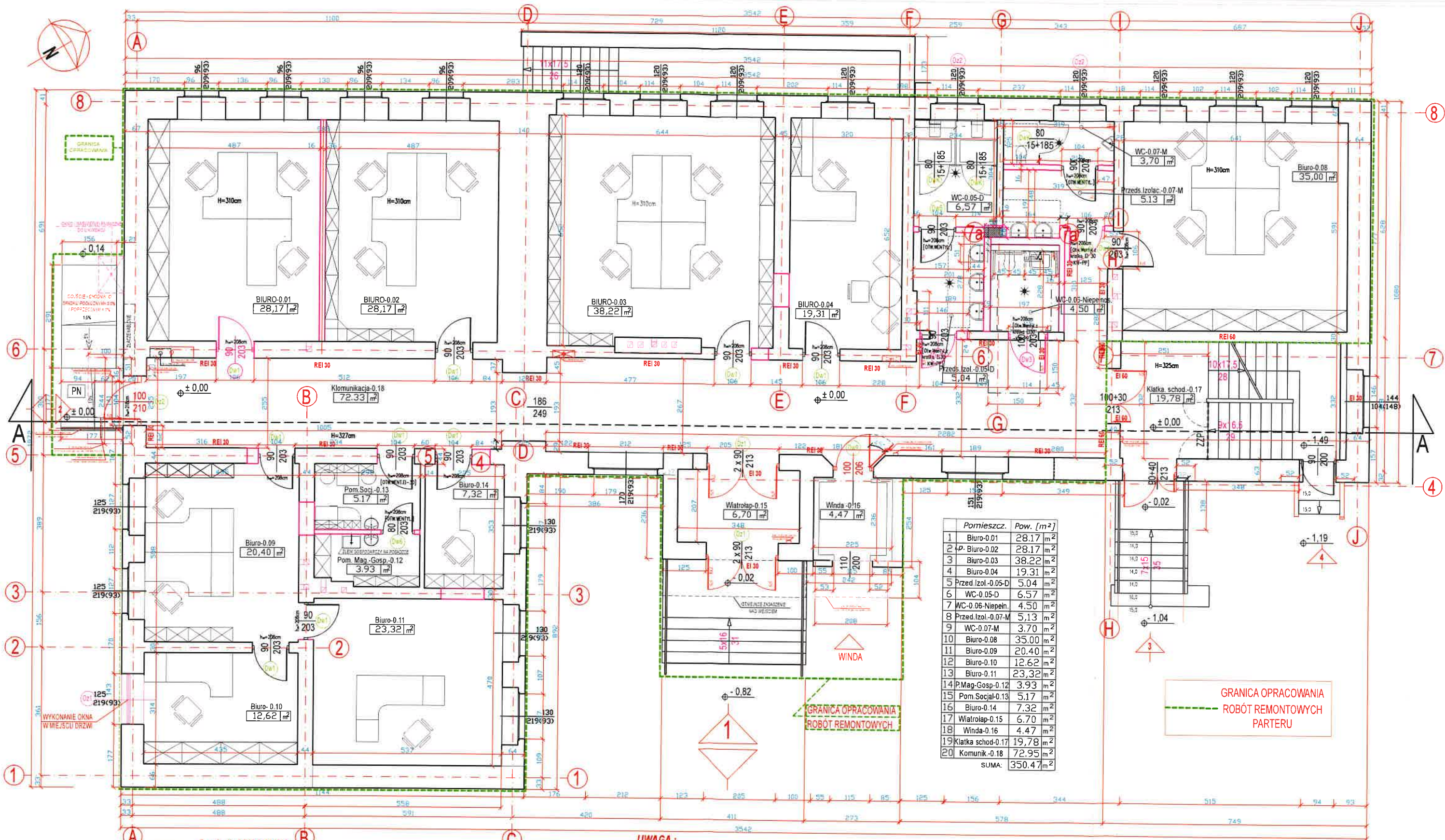
	Istniejąca Ściana
	Ścian GKB / GKF -C100
	Nowo Murowana Ściana
	Otworki Murowane
	Istn. Ściana Szybu Windy
	Wykonanie Otworu
	Ścianka MDF

- UWAGA:
- 1) DOKUMENTACJA W ZAKRESIE WYSOKOŚCIOWYM PRZEDSTAWIANA OD POZIOMU ± 0,00 BUDYNKU.
  - 2) PARAMETRY DRZWI WEWNĘTRZNYCH WG. PRZYKŁADOWEJ TABELI "PORTA".
  - 3) POZIOM ± 0,00 - WYZNACZONO JAKO POZIOM WYKOŃCZONEJ POSADZKI PARTERU
  - 4) WYSOKOŚĆ POŁOŻENIA PARAPETU (h<sub>p</sub>) PODANE DODATKOWO W OPISIE OKIEN np. (93)
  - 5) WYKONAĆ NAPRAWĘ FURTKI WEJŚCIOWEJ NA NIERUCHOMOŚĆ - ROZSIĘGNIĘCIE ZAMKA I SŁUPKA
  - 6) WSZYSTKIE DRZWI ZEWNĘTRZNE WYPOSAŻYC W PODWÓJNE ZAMKI ANTYWŁAMANIOWE.
  - 7) W BARIERCE podestu dla Niepełnosprawnych zastosować - pochwyty Ø42mm (uszczelnione) i na wys. +110,0cm. Pow. wykończona podestem min. R11. Wykonać wycieraczkę z oddzielaniem (1,0m x 0,6m)
  - 8) ŚCIANKI SYSTEMOWE TOALET (DAMSKICH I MĘSKIEJ), WYKONAĆ Z PŁYT MDF (grub. 2,0cm) DWUSTRONNIE powlekane o wys. 1,85m, na wspornikach wys. 0,15m nad posadzką (suma - 2,0m)
  - 9) Nowe zadaszenie nad wejściami (szklane na odciegach stalowych), wysunięte na szer. 50cm poza obręb otworu wejścia oraz wysięgu 1,0m (od elewacji), instalować na wys. 2,40m nad terenem, podestami.
  - 10) Kratki wentylacyjne drzwi zewnętrzne pom. sanitarnych (Otwory wentylacyjne o sumarycznym przekroju NIE MNIEJSZY NIŻ: 0,022m<sup>2</sup>) - w drzwiach sanitariatów wychodzących na komunikację wewnętrzną zastosować pełniącego wkładki - p.poż. EI 30.
  - 11) W celu wykonania nowego nadproża drzwiowego stosować tzw. "L" lub nadproża systemowe o min. 25,0cm z każdej strony otworu [So + 50cm] = szer. otworu drzwiowego + 50cm.
  - 12) EWENTUALNE PYTANIA I WĄTPLIWOŚCI KIEROWAĆ DO PROJEKTANTA.

W ZWIĄZKU ZE ZRÓŻNICOWANĄ WYSOKOŚCIĄ POMIESZCZEŃ (3,10m do 3,25m) do obliczeń kosztorysowych przyjmować wys. kondygnacji 3,20m.

INWESTOR	ROBOTY REMONTOWE PARTERU			
Zakład Gospodarki Mieszkaniowej	Dz. Nr 654/72; Woj. Śląskie, Powiat RYBNIK ; Jedn.ewid.: 247301_1-1-M.RYBNIK ; Obręb: 0065-NIEWIADOM GÓRNY; Pow.: 0,2416 ha; 44-273 Rybnik ul. Raciborska 260			
	Investycja :	ROBOTY REMONTOWO PARTERU		
	Zakres :	Architektoniczno - Budowlana	Kat.: XVI	
	Tytuł Rys.:	RZUT PARTERU	Nr Rys.:	2
			Skala:	1:100
ul. Kościuszki 17 44-201 Rybnik	Projektant Architekt :	mgr inż. arch. ANDRZEJ MIKULSKI	Data : 2026-02-05	Podpis :
		IZBA SOIA - Nr. SL-0570 - - Upr. Nr-103/02		





Pomieszc.	Pow. [m <sup>2</sup> ]
1 Biuro-0.01	28,17 m <sup>2</sup>
2 p. Biuro-0.02	28,17 m <sup>2</sup>
3 Biuro-0.03	38,22 m <sup>2</sup>
4 Biuro-0.04	19,31 m <sup>2</sup>
5 Przed Izol.-0.05-D	5,04 m <sup>2</sup>
6 WC-0.05-D	6,57 m <sup>2</sup>
7 WC-0.06-Niepełn.	4,50 m <sup>2</sup>
8 Przed Izol.-0.07-M	5,13 m <sup>2</sup>
9 WC-0.07-M	3,70 m <sup>2</sup>
10 Biuro-0.08	35,00 m <sup>2</sup>
11 Biuro-0.09	20,40 m <sup>2</sup>
12 Biuro-0.10	12,62 m <sup>2</sup>
13 Biuro-0.11	23,32 m <sup>2</sup>
14 P. Mag.-Gosp.-0.12	3,93 m <sup>2</sup>
15 Pom. Socjal.-0.13	5,17 m <sup>2</sup>
16 Biuro-0.14	7,32 m <sup>2</sup>
17 Wiatrołap-0.15	6,70 m <sup>2</sup>
18 Winda-0.16	4,47 m <sup>2</sup>
19 Klatka schod.-0.17	19,78 m <sup>2</sup>
20 Komunik.-0.18	72,95 m <sup>2</sup>
SUMA:	350,47 m <sup>2</sup>

LEGENDA - Symboli OPISOWYCH:

LP.	NAZWA ELEMENTU	SYMBOL	LP.	NAZWA ELEMENTU	SYMBOL
1	WYS. POMIESZCZENIA	H =	10	GŁÓWNE ZABEZP. BUDYNKU	GZB
2	WYS. DO SPODU NADPROŻA	h <sub>SN</sub> =	11	TABLICA LICZNIKOWA	TL
3	WYSOKOŚĆ DO PARAPETU	h <sub>P</sub> =	12	TABLICA BEZPIECZNIKOWA	TB
4	SAMOZAMYK. SPOWOLNIONY	SzS	13	PRZECIWPŁ. WYL. PRĄDU	PWP
5	SAMOZAMYKACZ	Sz	14	PODEST - NIEPEŁNOSPRAWNY	PN
6	Regulator Kolejności Zamyk.	RKZ	15	HYDRANT POŁOŻ.	HPP
7	ZABEZP. ZEJŚCIA DO PIWITZ	ZZP	16	OGRAŃCZENIE DRZWIOWY	OD
8	WYŁĄCZNIK WINDY	WW	17	ZADAŚNIENIE WEJŚCIA	ZW
9	Otwory Went. Drzwi min. 0,022 m <sup>2</sup>	Otw. Went.	18	Klatka Went. P. Poł. EI 30	KW-PP

UWAGA:

- 1) DOKUMENTACJA W ZAKRESIE WYSOKOŚCIOWYM PRZEDSTAWIANA OD POZIOMU ± 0,00 BUDYNKU.
- 2) PARAMETRY DRZWI WEWNĘTRZNYCH WG. PRZYKŁADOWEJ TABELI "PORTA".
- 3) POZIOM ± 0,00 - WYZNACZONO JAKO POZIOM WYKOŃCZONEJ POSADZKI PARTERU.
- 4) WYSOKOŚĆ POŁOŻENIA PARAPETU (h<sub>P</sub>) PODANE DODATKOWO W OPISIE OKIEN np. (93).
- 5) WYKONAĆ NAPRAWĘ FURTKI WEJŚCIOWEJ NA NIERUCHOMOŚĆ - ROZSUNIĘCIE ZAMKA I SŁUPKA.
- 6) WSZYSTKIE DRZWI ZEWNĘTRZNE WYPOSAŻYĆ W PODWÓJNE ZAMKI ANTYWŁAMNIOWE.
- 7) W BARIERCE podestu dla Niepełnosprawnych zastosować - pochwyty Ø42mm (szczotkowane) i na wys. +110,0cm. Pow. wykończenia podestu min. R11. Wykonać wycieraczkę z odwodnieniem (1,0m x 0,6m).
- 8) ŚCIANKI SYSTEMOWE TOALET (DAMSKICH I MĘSKIEJ), WYKONAĆ Z PŁYT YMF (grub. 2,0cm) DWUSTRONNIE powlekane o wys. 1,85m, na wspornikach wys. 0,15m nad posadzką (suma - 2,0m).
- 9) Nowe zadanie nad wejściami (szkane na odcięciach stalowych), wysunięte na szer. 50cm poza obręb otworu wejścia oraz wysięgu 1,0m (od elewacji), instalować na wys. 2,40m nad terenem, podestami.
- 10) Kratki wentylacyjne drzwi zewnętrzne pom. sanitarnych (Otwory wentylacyjne o sumarycznym przekroju NIE MNIEJSZY NIŻ: 0,022m<sup>2</sup>) - w drzwiach sanitariatów wychodzących na komunikację wewnętrzną zastosować szczelną wkładkę - p. poł. - EI 30.
- 11) W celu wykonania nowego nadproża drzwiowego stosować tzw. "L" lub nadproża systemowe o min. 25,0cm z każdej strony otworu (S<sub>o</sub> + 50cm) = szer. otworu drzwiowego + 50cm.
- 12) EWENTUALNE PYTANIA I WĄTPLIWOŚCI KIEROWAĆ DO PROJEKTANTA.

INWESTOR  
**Zakład Gospodarki Mieszkaniowej**  
ul. Kościuszki 17  
44-201 Rybnik

ROBOTY REMONTOWE PARTERU

Dz. Nr 654/72; Woj. Śląskie, Powiat RYBNIK; Jedn. ewid.: 247301\_1-I-M.RYBNIK

; Obręb: 0065-NIEWIADOM GÓRNY; Pow.: 0,2416 ha;  
44-273 Rybnik ul. Raciborska 260

ROBOTY REMONTOWO PARTERU

Architektoniczno - Budowlana

RZUT PARTERU

Kat.: XVI

Nr Rys.: 2

Skala: 1:100

Projektant: mgr inż. arch. ANDRZEJ MIKULSKI

Data: 2026-01-26

Podpis: *Andrzej Mikulski*

IZBA SÓJA: Nr SL-0570; Upr: Nr -103/02

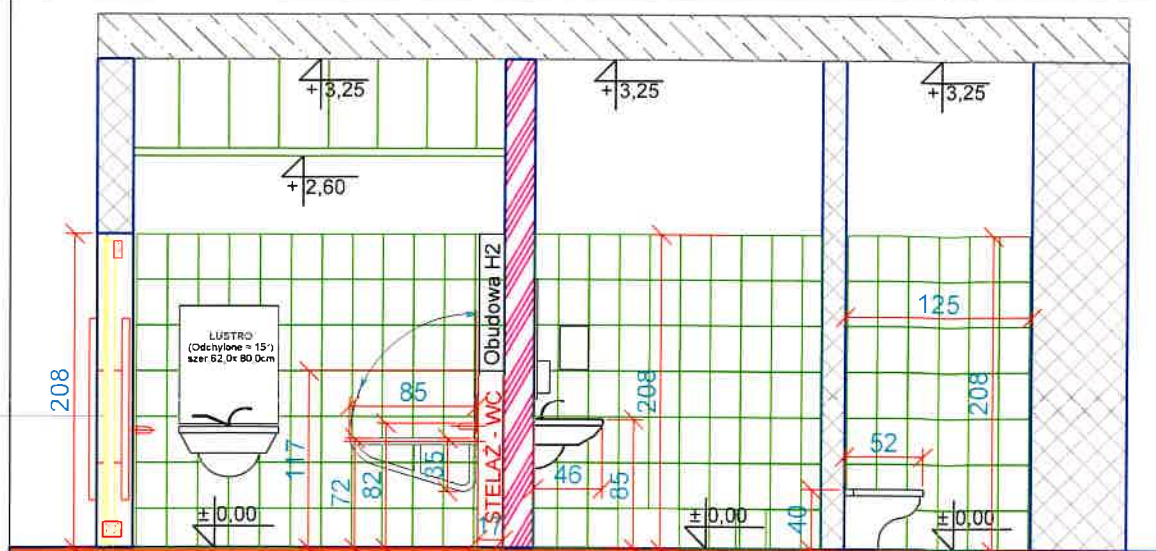
WYKONAWCA

**Zakład Gospodarki Mieszkaniowej**

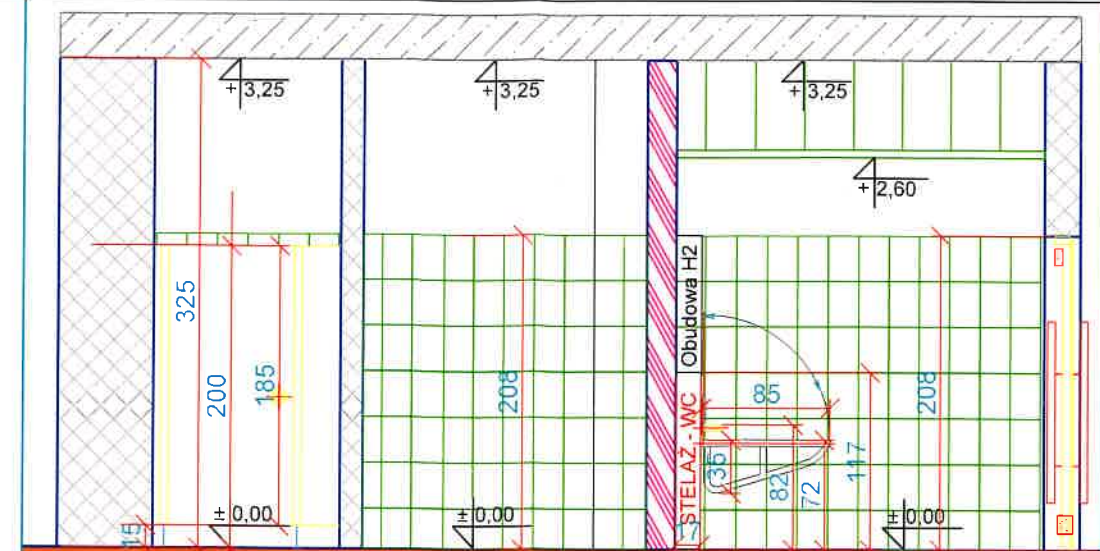
ul. Kościuszki 17  
44-201 Rybnik



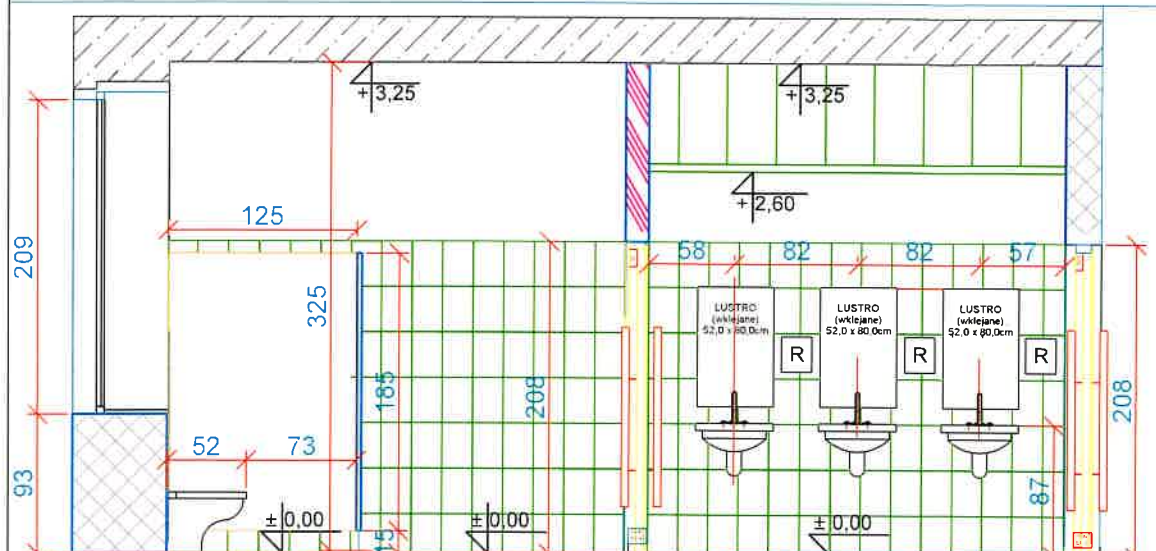
- UWAGA:**
- 1) Posadzki ceramiczne wykonać w zakładanej wielkości 30,0 x 30,0cm.
  - 2) Płytki gresowe o min. przeciwpoślizgowości i parametrze  $\geq R11$ .
  - 3) Proponowana wielkość fug w ceramice posadzkowej max. 3,0mm. Kolor jasno szarym (patrz. opis materiałowy).
  - 4) Płytki posadzkowe układać w tzw. prostym. Natomiast WC dla osób niepełnosprawnych w tzw. "karo".
  - 5) Płytki ściennie ceramiczne szkliwione o wym. 30,0cmx20,0cm - w układzie pionowym do wys. górnej krawędzi framugi - 208cm - mierzona od wykończonej posadzki).
  - 6) W wypadku zastosowania innego wymiaru framugi stosować zasadę wykonania ceramiki do górnej krawędzi framugi.
  - 7) Ściany powyżej płytek ściennych wykonać tynki Kat.IV, malowanie ścian i stropów. Włącznie ze ścianą i stropem w strefie między stropowej.
  - 8) Krawędź styku ścian z posadzką wykonać wyobklenie używając fug epoksydowych.
  - 9) Zakończenia i krawędzie wypukłe i wklęsłe, wykonać z listew systemowych PCV w kolorze płytek ściennych lub białym.
  - 10) Fugi płytek ściennych w kolorze białym (np. RAL 9003)
  - 11) Zwraca się uwagę nad koniecznością wykonania wpustów podłogowych "suchych" ze spadkiem do krater ("kopertowanie" posadzki min. 1%)
  - 12) Wykonać "szybko złączki" w zaznaczonych pomieszczeniach na rzutach parteru.
  - 13) Zasosować blaty higieniczne laminowane po obwodzie przekroju w Przedścionkach Izolacyjnych (Przed. Męski: 1szt. - 45,0cmx164,0cm; Przed. Damski: 1szt. - 45,0cm x 278,0cm) w kolorze białym. Wykonać pomiary z "natury" przed zamówieniem blatów.
  - 14) W pomieszczeniu socjalnym "blat roboczy" w strefie kuchennej szer min. głębokość szaf. stojących + 5,0cm.
  - 15) W razie wątpliwości i pytań: Konsultować "przed zamówieniem" lub "uwolnieniem do produkcji" z projektantem.



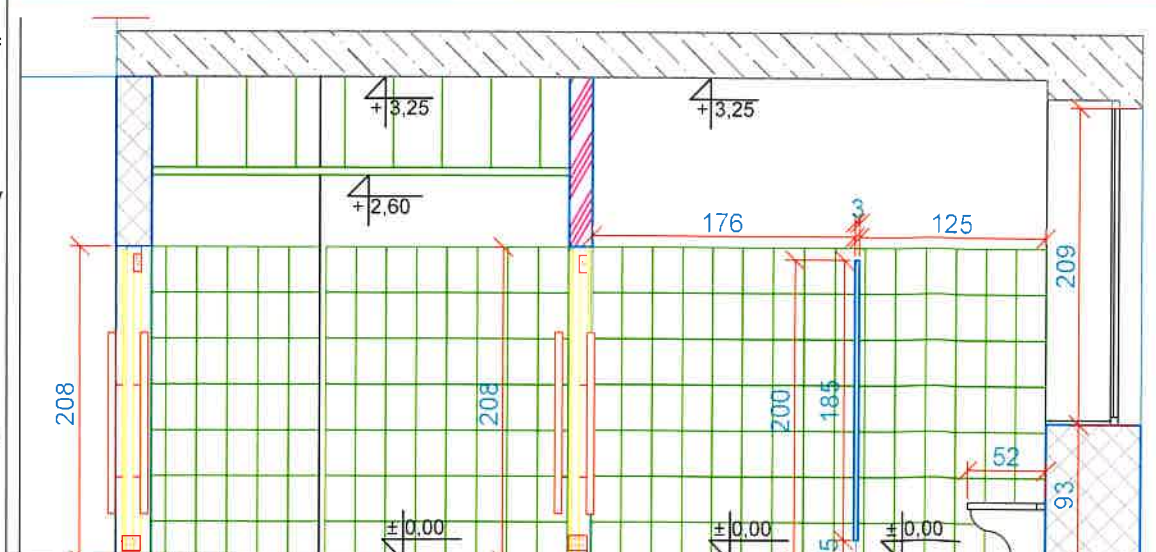
ROZWINIĘCIE ŚCIAN TOALET - SYMBOL 7-7



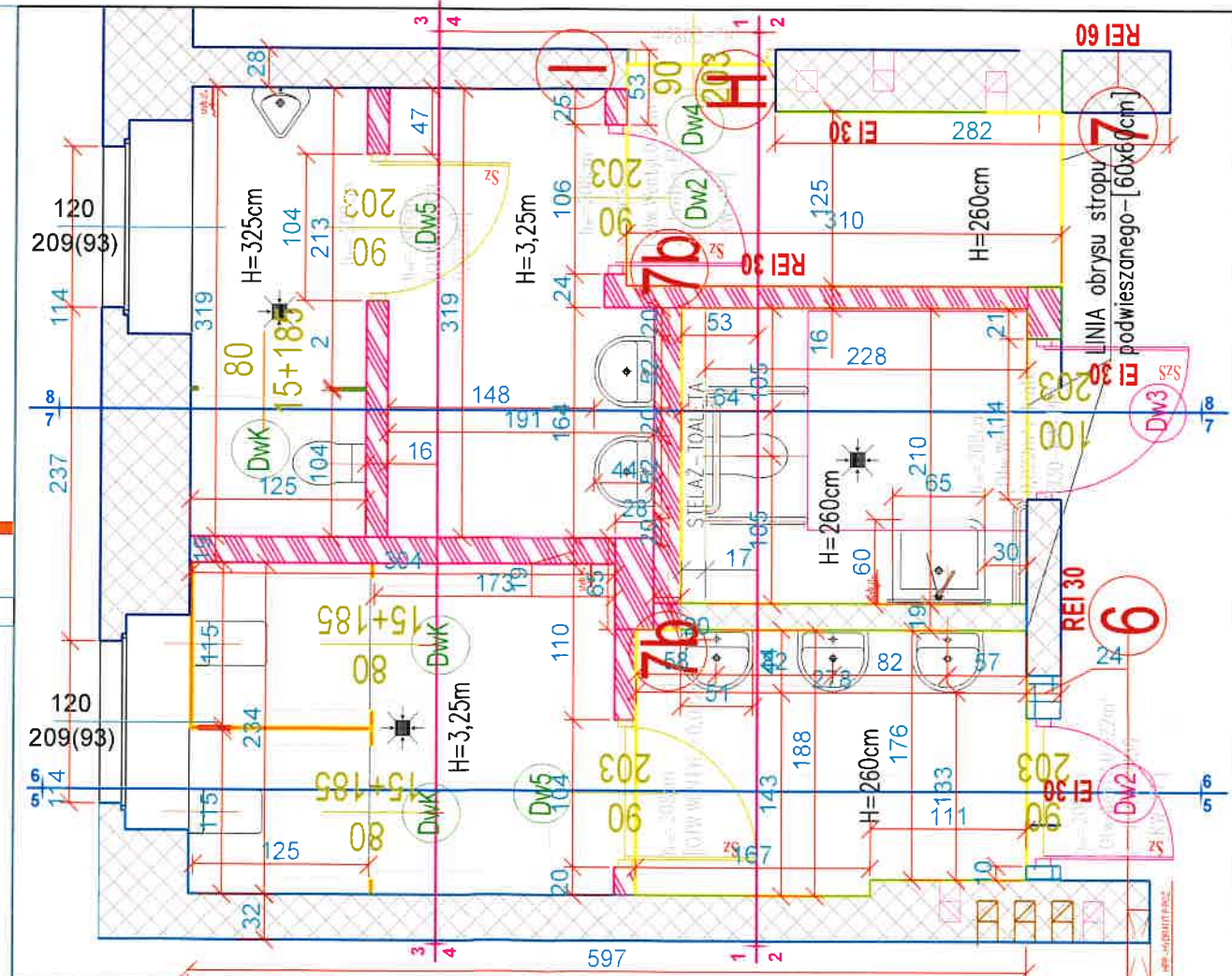
ROZWINIĘCIE ŚCIAN TOALET - SYMBOL 8-8



ROZWINIĘCIE ŚCIAN TOALET - SYMBOL 6-6



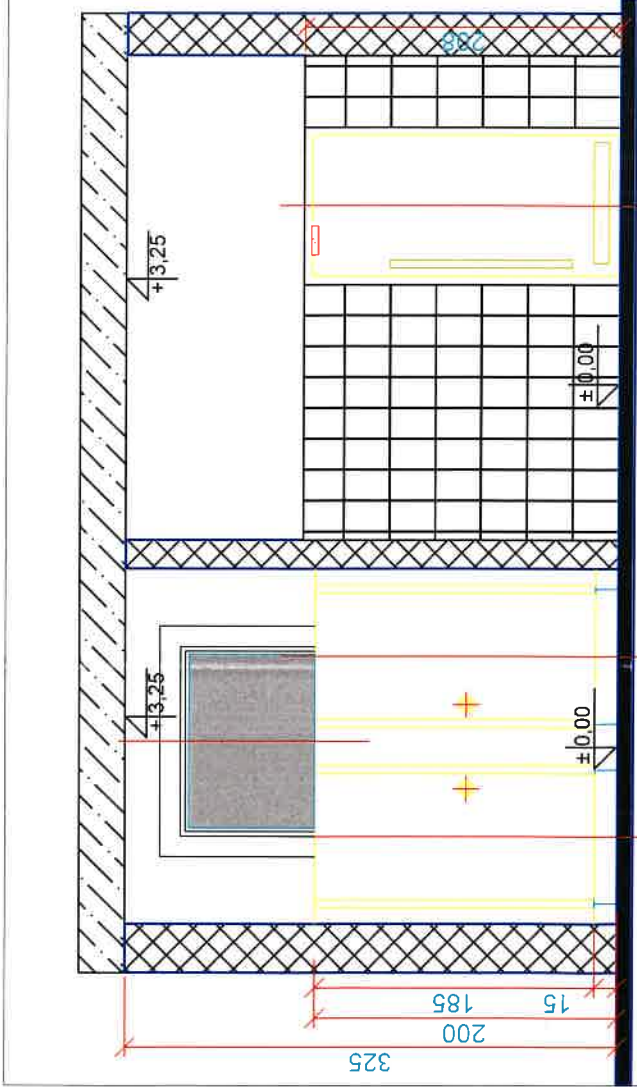
ROZWINIĘCIE ŚCIAN TOALET - SYMBOL 5-5



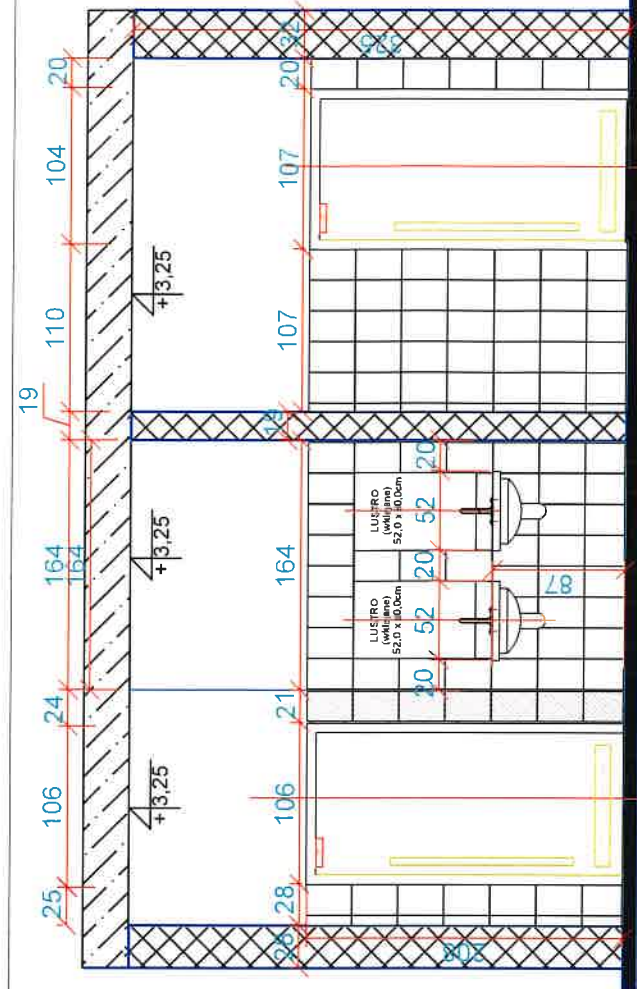
RZUT WĘZŁA SANITARNEGO PARTERU

INWESTOR	ROBOTY REMONTOWE PARTERU	WYKONAWCA
Zakład Gospodarki Mieszkaniowej  ul. Kościuszki 17 44-201 Rybnik	Dz. Nr 654/72; Woj. Śląskie, Powiat RYBNIK, Jedn.ewid.: 247301_1-I- M.RYBNIK ; Obręb: 0065-NIEWIADOM GÓRNY; Pow.: 0,2416 ha; 44-273 Rybnik ul. Raciborska 260	Zakład Gospodarki Mieszkaniowej  ul. Kościuszki 17 44-201 Rybnik
	Investycja: ROBOTY REMONTOWE PARTERU	
	Zakres: Architektoniczno - Budowlana	
	Tytuł Rys: ROZWINIĘCIE ŚCIAN WC	
	Projektant: mgr inż. arch. ANDRZEJ MIKULSKI Data: 2026-02-05 IZBA SOTA.: Nr-SL-0570 : Upr: Nr-103/02	
	Kat.: XVI Skala: 1:50	

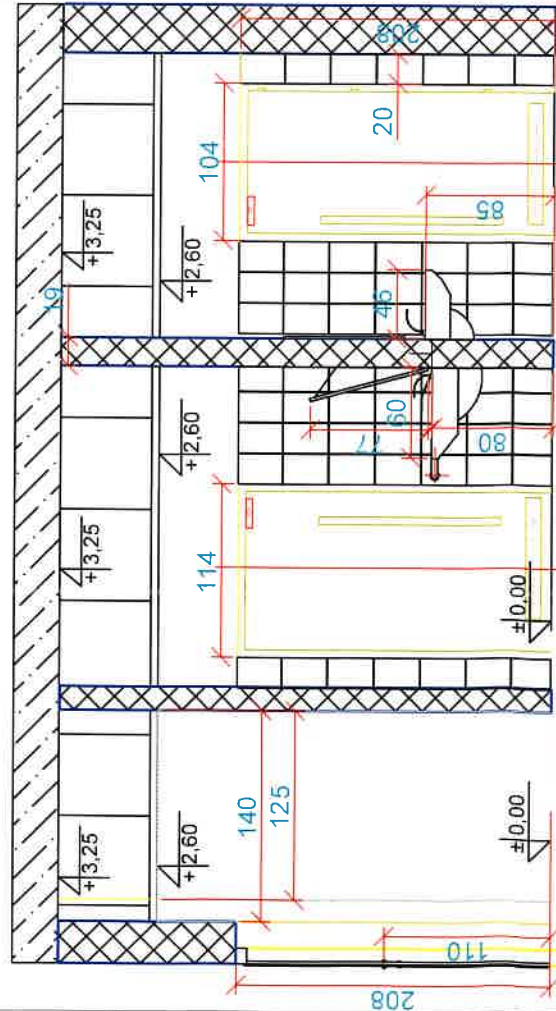




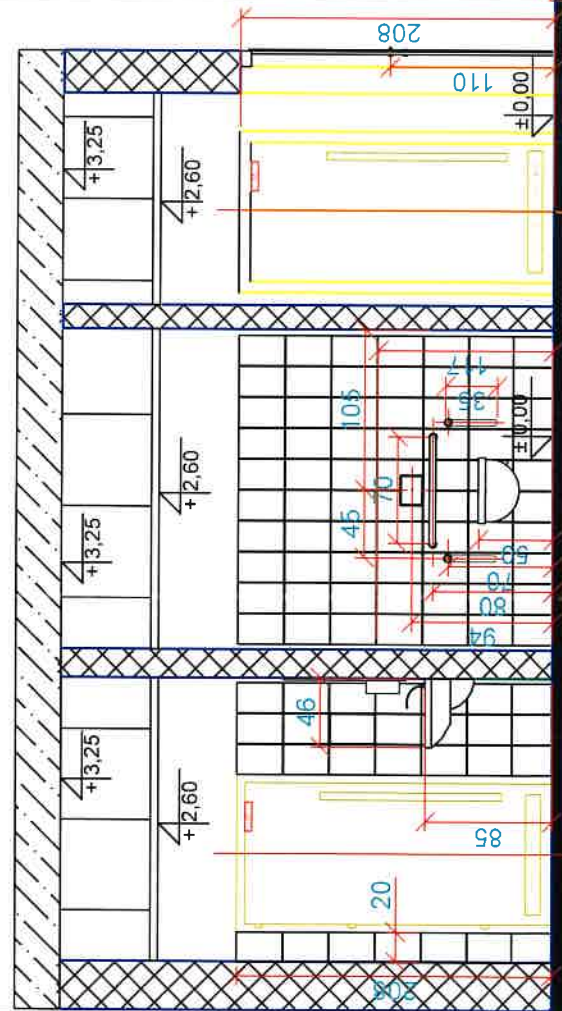
ROZWINIĘCIE ŚCIAN TOALET - SYMBOL 4-4



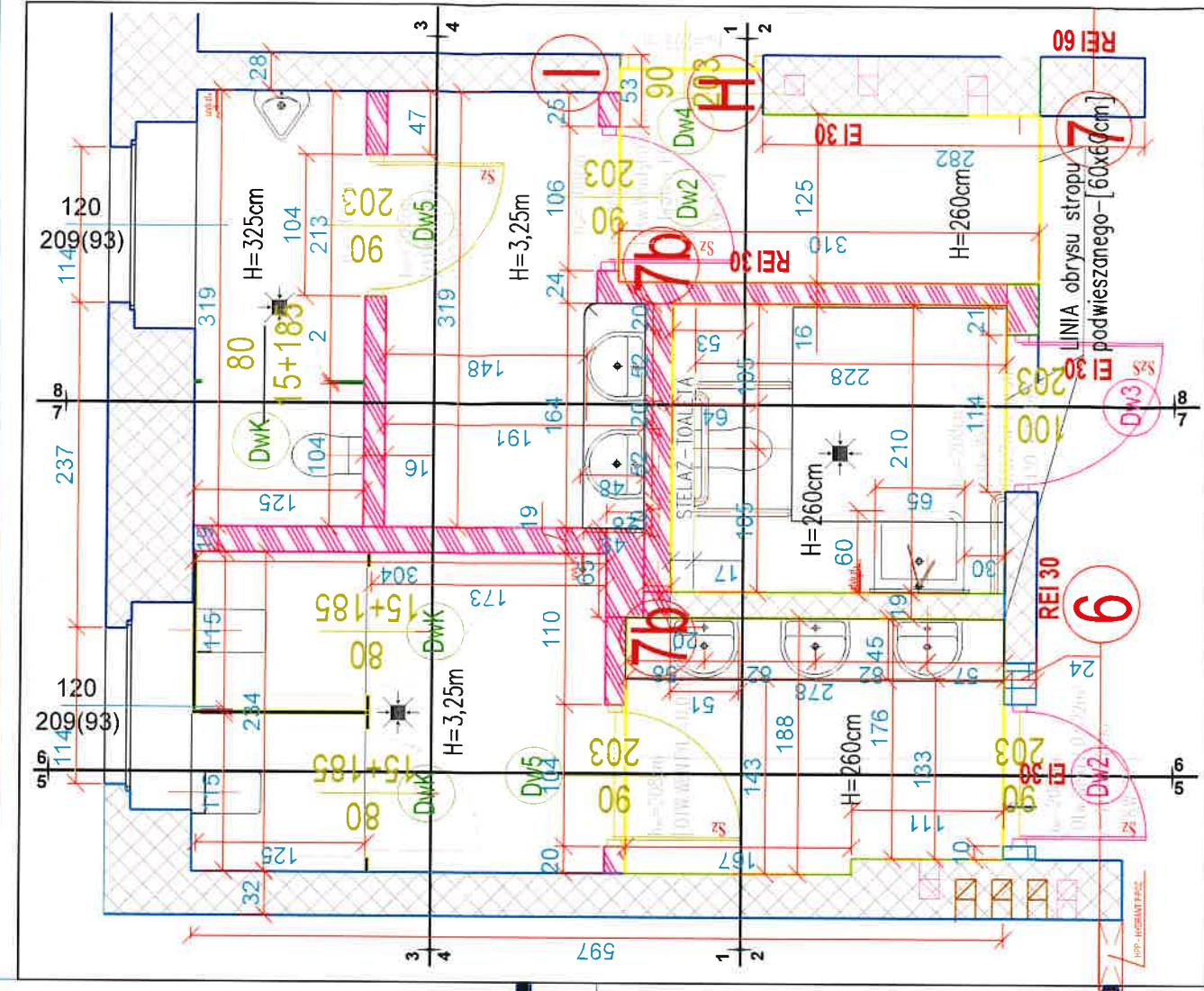
ROZWINIĘCIE ŚCIAN TOALET - SYMBOL 3-3



ROZWINIĘCIE ŚCIAN TOALET - SYMBOL 2-2



ROZWINIĘCIE ŚCIAN TOALET - SYMBOL 1-1



ROZWINIĘCIE ŚCIAN TOALET - SYMBOL 1-1

RZUT WĘZŁA SANITARNEGO PARTERU

- UWAGA:**
- 1) Posadzki ceramiczne wykonać w zakładanej wielkości 30,0 x 30,0cm.
  - 2) Płytki gresowe o min. przeciwpoślizgowości i parametrze  $\geq R11$ .
  - 3) Proponowana wielkość fug w ceramice posadzkowej max. 3,0mm -w kolorze jasno szarym (patrz. opis materiałowy).
  - 4) Płytki posadzkowe układać klasycznie, Natomiast WC dla osób niepełnosprawnych w tzw. "karo".
  - 5) Płytki ściennie ceramiczne szklone o wym. 30,0cm x 20,0cm - w układzie pionowym do wys. górnej krawędzi framugi- (wys. 208cm- mierzone od wyk. posadzki).
  - 6) W wypadku zastosowania innego wymiaru framug stosować zasadę wykonania ceramiki do górnej krawędzi framugi.
  - 7) Ściany powyżej płytek ściennych wykonanie tynków Kat.IV. i malowanie ścian. Mianicie ze strefą między stropową, w zakresie stropów iścian malowanych na biało RAL 9003.
  - 8) Krawędź styku ścian z posadzką wykonać wyoblenie używając fug epoksydowych.
  - 9) Zakończenia i krawędzie wypukłe i wklęsłe, wykonać z listew systemowych PCV w kolorze płytek ściennych.
  - 10) Fugi płytek ściennych w kolorze białym (np. RAL 9003)
  - 11) Zwraca się uwagę nad koniecznością wykonania wpustów podłogowych z wyprawdzonym spadkiem do kratak ("kopertowanie" posadzki)
  - 12) Wykonać "szybko złączki" w zaznaczonych pomieszczeniach na rzutach parteru.
  - 13) Zasosować białe higieniczne laminowane po obwodzie w przedziałkach izolacyjnych przed. Izol. Męski: 1szl.: 45,0cmx164,0cm; Przed. Izol. Damski: 1szl. 45,0cm x 278,0cm) w kolorze białym. Wykonać pomiary z "natuury" przed zamówieniem blatów.
  - 14) W pomieszczeniu socjalnym "biat roboczy" w szer. >5,0cm od głębokości szafek stojących strefy socjalno - kuchennej.
  - 15) W razie wątpliwości i pytań: Konsultować "przed e" zamówieniem lub uwolnieniem do produkcji projektantem.

INWESTOR		ROBOTY REMONTOWE PARTERU		WYKONAWCA	
Zakład Gospodarki Mieszkaniowej		Zakład Gospodarki Mieszkaniowej		Zakład Gospodarki Mieszkaniowej	
ul. Kościuski 17 44-201 Rybnik		Dz. Nr 654/72; Woj. Śląskie, Powiat RYBNIK - Jedn. ewid. 247301_1-1- M RYBNIK ; Obręb: 0065-NIEWIADOM GÓRNY; Pow.: 0,2416 ha; 44-273 Rybnik ul. Raciborska 260		ul. Kościuski 17 44-201 Rybnik	
Architektoniczno - Budowlana		ROBOTY REMONTOWE PARTERU		Kategoria: XVI	
ROZWINIĘCIE ŚCIAN WC		Architektoniczno - Budowlana		Kategoria: XVI	
mgr inż. arch. ANDRZEJ MIKULSKI		mgr inż. arch. ANDRZEJ MIKULSKI		Skala: 1:50	
Data: 2026-02-05		Data: 2026-02-05		Data: 2026-02-05	
Izba S01A: Nr: SL-0570		Izba S01A: Nr: SL-0570		Izba S01A: Nr: SL-0570	